

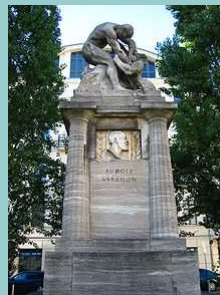


Gesundheit als gesellschaftliche Herausforderung: internationale Ebene

Ilona Kickbusch
Tagung Prävention und
Gesundheitsförderung
Berlin 20 Oktober 2010



o Verortung 1

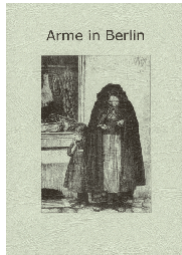


Kickbusch Berlin 2010

„Die Medizin ist eine soziale Wissenschaft,
und die Politik ist nichts weiter als Medizin
im Großen“ 1849



Rudolf Virchow
1821-1902
deutscher Mediziner und Politiker



Die künstlichen **Seuchen** sind vielmehr **Attribute** der **Gesellschaft**, Produkte der falschen oder nicht auf alle Klassen verbreiteten **Cultur**; sie deuten auf **Mängel**, welche durch die staatliche und gesellschaftliche Gestaltung erzeugt werden."

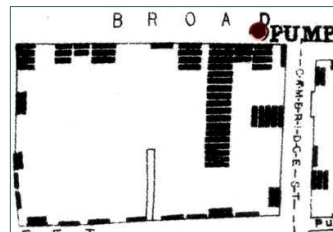
Die *Seuche* (1849). Aus: *Gesammelte Abhandlungen zur wissenschaftlichen Medicin. Zweite unveränderte Ausgabe. Hamm: Grote, 1868. S. 55*

Kickbusch Berlin 2010

Epidemiologie des 19.
Jahrhunderts



NOTICE.
PREVENTIVES OF CHOLERA!
Published by order of the Sanitary Committee, under the sanction of the Medical Council.
BE TEMPERATE IN EATING & DRINKING!
Avoid Raw Vegetables and Exotic Fruit!
Abstain from **COLD WATER**, when heated, and above all from **Infused Spirits**, and if habit have rendered them indispensable, take much less than usual.
SLEEP AND CLOTHE WARM!
DO NOT SLEEP OR SIT IN A DRAUGHT OF AIR.
Avoid getting Wet!
Attend immediately to all disorders of the Bowels.
TAKE NO MEDICINE WITHOUT ADVICE.
Medicine and Medical Advice can be had by the poor, at all hours of the day and night, by applying to the Sanitary Office in each Ward.
CALLED S. WOODHILL, M.D.
JAMES KELLY, Chairman of Sanitary Committee.



Cholera:
Broad Street Pump



Kickbusch Berlin 2010



Social Injustice kills.

Sir Michael Marmot Berlin 2010



Kickbusch Berlin 2010

- In Berlin ist das Armutsrisiko so hoch wie sonst nirgends in Deutschland
- Knapp 20 Prozent der Bürger sind auf staatliche Unterstützung angewiesen
- Studie „Die Bundesländer im Standortwettbewerb 2010“.



Commission on Social Determinants of Health (CSDH) in 2005

1. Improve daily living conditions

2. Tackle the inequitable distribution of power, money, and resources

3. Measure and understand the problem and assess the impact of action

Kickbusch Berlin 2010



Epidemiologie des 21. Jahrhunderts



ENTGRENZUNG



Fair Society - Healthy Lives The Marmot Review 2010

Action on six policy objectives:



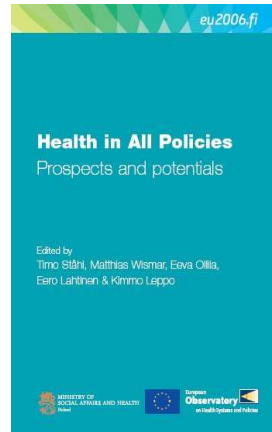
- Give every child the best start in life
- Enable all children young people and adults to maximise their capabilities and have control over their lives
- Create fair employment and good work for all
- Ensure healthy standard of living for all
- Create and develop healthy and sustainable places and communities
- Strengthen the role and impact of ill health prevention

Kickbusch Berlin 2010



Konsequenz: Expansion der Gesundheitspolitik

- In andere gesellschaftliche Bereiche
- Koordination, Einbindung neuer Akteure
- Gesundheitsziele



Internationale Konferenz Helsinki 2013



Wer ist der Gesundheitsminister?



Kickbusch Berlin 2010



o Verortung 2



Kickbusch Berlin 2010



Der Blick zurück: zwei Gesundheitsrevolutionen

o KONZEPT:

o SICHERUNG

o VERSORGUNG

o INSTITUTION:

o System DER
ÖFFENTLICHEN
GESUNDHEIT
19 JH.



o VERSORGUNGSSYSTEM
Bismarck Beveridge



Kickbusch Berlin 2010



Die dritte Gesundheitsrevolution

- o die **FÖRDERUNG** der Gesundheit in den vielfältigen Lebens- und Konsumwelten des modernen Alltags.



Kickbusch Berlin 2010



Wo/wie wird Gesundheit hergestellt ?

Gesundheit wird im Alltag hergestellt – dort wo Menschen leben, arbeiten, lieben und spielen *Ottawa Charter 1986*

- o Wo sie einkaufen, googeln,



Kickbusch Berlin 2010



Neue settings – real und virtuell

The 6th International conference on
Nightlife, Substance Use and Related Health Issues
ZURICH / SWITZERLAND / 7-9 JUNE 2010



Kick



Systemische Risiken

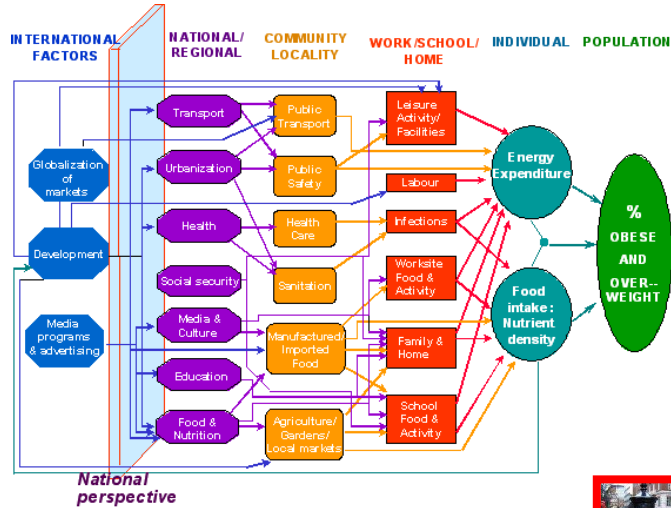
- Psychische Gesundheit
- Adipositas
- Alkohol
- Armut



Kickbusch Berlin 2010

Global bis lokal (glokale Politik)

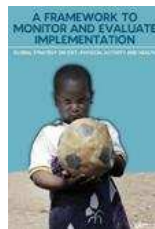
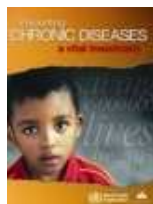
FOOD SYSTEM



Kickbusch Berlin 2010



STOP THE GLOBAL EPIDEMIC OF CHRONIC DISEASE



For the first time ever, the United Nations General Assembly will hold a Non-communicable Disease (NCD) Summit involving Heads of State, in September 2011, to address the threat posed by NCDs to low- and middle-income countries (LMICs).

Kickbusch Berlin 2010



Engste Verbindungen...

○ Big Food

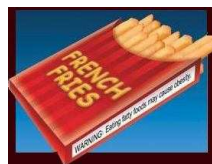
○ Big Tobacco



Kickbusch Berlin 2010



„Tabakstrategie“: Hohe Steuer – bei niedrigem Nährwert



Kickbusch Berlin 2



Konsumsettings

MEHR

Policy



Markt



Empowerment der Konsumenten

Kickbusch Berlin 2010



CH - Salzstrategie 2008 -2012

Verarbeitete Produkte wie Brot, Käse, Würste und andere Fleischprodukte, Suppen und Fertigmahlzeiten sind wichtige „versteckte“ Quellen von Kochsalz



- Deshalb wird in enger Zusammenarbeit mit der Lebensmittelindustrie und der Forschung abgeklärt wie in verarbeiteten Lebensmitteln und in der Gastronomie der Salzgehalt längerfristig und ohne Geschmackseinbußen gesenkt werden kann.

- **Bis 2012 soll der Salzkonsum um bis 16% (4% pro Jahr) auf 8g pro Tag und Person gesenkt werden. Längerfristig werden die empfohlenen maximalen 5g pro Tag angestrebt.**

Kickbusch Berlin 2010

Act Now BC Canada 2005-2010



- Two factors distinguish BC's initiative from others: its **integration** across government departments and its specific **targets** that mirror those of the Integrated Pan-Canadian Healthy Living Strategy agreed to by health ministers in 2005

Ministry of
Healthy Living and Sport



ActNow BC: horizontale Partnerschaften \$30 Millionen

- Einbindung aller Sektoren und aller politischen Ebenen – nicht staatliche Organisationen, Nachbarschaften, Schulen und der Privatsektor – über 70 Partner
- Ein Partnerprogramm mit der Milchwirtschaft machte für Schulen 900 Kühlschränke verfügbar um frische Nahrungsmittel aufbewahren zu können
- Das Verkehrsministerium gibt den Gemeinden finanzielle Unterstützung zur Einrichtung von Radwegen
- Das Landwirtschaftsministerium unterstützt die Einführung von community gardens and kitchens in 12 First Nations Gemeinden.

ADELAIDE ERKLÄRUNG 2010



Kickbusch Berlin 2010



Süd Australien – health lens

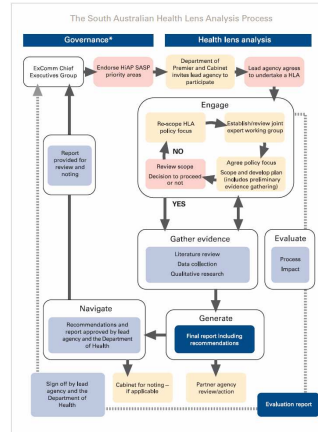
Adelaide Statement on Health in All Policies
moving towards a shared governance for health and well-being

Taking account of health
means more effective government
More effective government
means improved health

Report from the International Meeting
on Health in All Policies, Adelaide 2010

The Adelaide Statement on Health in All Policies is to engage leaders and policymakers at all levels of government—local, regional, national and international. It emphasizes that government objectives are best achieved when all sectors discuss health and wellbeing as a key component of policy development. This is because the impact of health and wellbeing is outside the health sector and so socially and economically formed through many sectoral choices (roads, health, education and so on).

The Adelaide Statement reflects the need for a new social compact between all sectors to enhance human development, sustainability and equity, as well as to improve health outcomes. This requires a new form of governance where there is joint leadership within governments, across all sectors and between levels of government. The Statement highlights the contribution of the health sector in meeting complex, evidence-based government.



Kickbusch Berlin 2010

ENSEMBLE, PRÉVENONS L'OBÉSITÉ DES ENFANTS

Einbindung anderer Akteure



- EPODE : ein Präventionsansatz in 127 Französischen Städten
- Januar 2004 in 10 – heute 117
- Initiiert von den Krankenversicherungen, Nestlé und la Fondation Internationale Carrefour



Kickbusch Berlin 2010



Europäische Initiativen

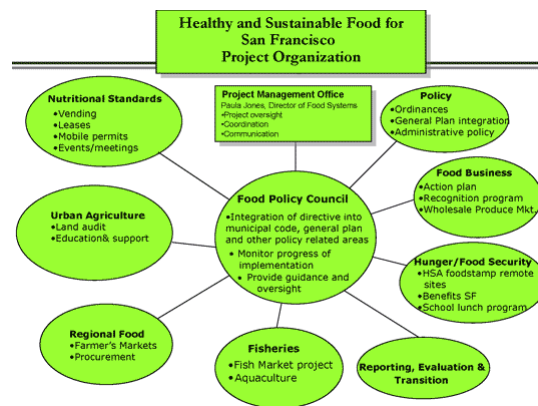


EU Platform on Diet, Physical Activity and Health

Kickbusch Berlin 2010



Lokale Politik



Einbindung der Bürger

Kickbusch Berlin 2010



Neue Lokale Politik für Gesundheit: die Macht der Umwelt



- Los Angeles: ein-jähriges Moratorium für fast food Restaurants in Süd Los Angeles
- USA:
- Keine süßen softdrinks in Schulen
- Verbot von Transfetten
- Kalorienangaben auf Menus neben den Preisen

Kickbusch Berlin 2010



○ Verortung 3



Kickbusch Berlin 2010



Strategische Neuorientierung 1

- Bedeutung der internationalen, europäischen und nationalen Ebene:
- Abkommen, Richtlinien
- Präventionsgesetze
- Neue umfassende public health Gesetzgebung

Kickbusch Berlin 2010



Strategische Neuorientierung 2

Es geht um eine integrale Strategie, die auf moderne Lebensweisen reagiert:

Von Staat – Individuum zu



Staat - Markt - Individuum

So gilt es z.B: in der Übergewichtsdiskussion vorrangig mit Lebensmittelproduzenten und –Anbietern, Schulen, Eltern, Lehrern, Medien, Sportverbänden usw.- nach einer wirksamen Allianz und Strategie zu suchen.

Tendenz: Plattformen und Gesundheitsziele, die man gemeinsam erreichen will

KOPRODUKTION VON GESUNDHEIT

Kickbusch Berlin 2010

Bürgerkompetenz für Gesundheit

- *Gesundheitskompetenz* ist die Fähigkeit, im täglichen Leben Entscheidungen zu treffen, die sich positiv auf die Gesundheit auswirken - zu Hause, am Arbeitsplatz, im Gesundheitssystem, im Markt, in der Politik und in der Gesellschaft ganz allgemein.

- (Kickbusch, Maag, Saan 2005)
Kickbusch Berlin 2010


- “The most political act we do on a daily basis is choosing what to eat”

- *Professor Jules Pretty, University of Essex, UK*



Kickbusch Berlin 2010

Unterscheidungen: Wahlfreiheit

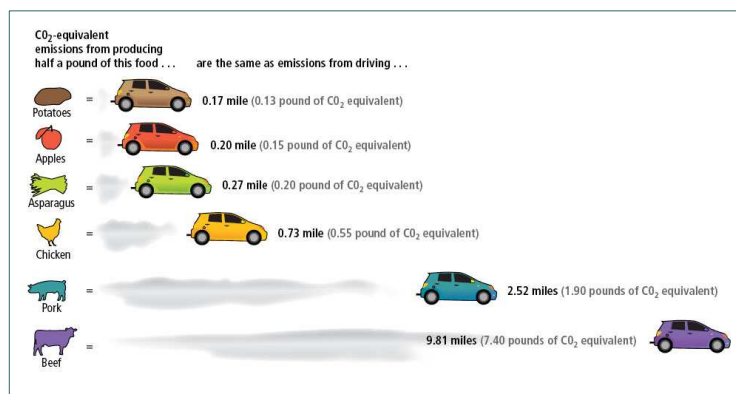
- Konsument 
- Individuum das auf dem Markt aus einem Menu von Optionen wählt – Freiheit = Marktzugang 24/7
- Ohne wirklichen Einfluss auf die Optionen

- Bürger 
- Erwachsener der öffentlich eine Wahl trifft und auch die Möglichkeit besitzt auf das Umfeld kollektiv Einfluss zu nehmen
- **Politisch handeln**

Barber 2007

Kickbusch Berlin 2010

Strategische Neuorientierung 3: Gesunde und nachhaltige Entwicklung



Healthy3 Projekt GF Schweiz. White Paper

Kickbusch Berlin 2010



GF: Perspektivenwechsel

Individuelles Verhalten



„obesogenic environments“

Lebenswelten, die das Übergewicht fördern.



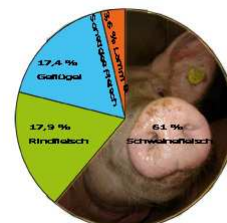
Kickbusch Berlin 2010



GF: Perspektivenwechsel: 3

- es genügt nicht die gesundheitlichen Folgen unserer Essgewohnheiten zu betrachten. Wir müssen zunehmend die **Umweltlasten der Ernährungsweise** mit in Betracht ziehen.
- So ist der hohe Fleischkonsum in den westlichen Industrieländern extrem Umwelt belastend.

Fleischkonsum in Österreich pro Kopf in %



Quelle: Rotama/AMA Marketing

Kickbusch Berlin 2010



Der Nachhaltige Warenkorb



- Der neue Nachhaltige Warenkorb, den die imug Beratungsgesellschaft für sozial-ökologische Innovationen mbH im Auftrag des Rates für Nachhaltige Entwicklung (RNE) erarbeitet hat, setzt im **Alltag** an
- Die beste Wahl ist immer das Produkt das die folgenden Charakteristika in sich vereint: organisch, regional und saisonal.

Kickbusch Berlin 2010



Essgewohnheiten nachhaltiger gestalten

Ein englische Studie (SDC, 2009) zeigt drei Bereiche auf, bei denen man **kurzfristig signifikante Erfolge erzielen könnte** - bei diesen drei Bereichen ergänzen sich die Gesundheits, Umwelt, ökonomischen und sozialen Einflüsse ganz besonders. Alle drei beinhalten aber auch das Potential für signifikante Konflikte.



Kickbusch Berlin 2010



Nationale Politik

The Swedish National Food Administration:

'Environmentally-smart Food Choices'

- Die erste nationale food Behörde die Empfehlungen entwickelt hat, die die Umweltfolgen der Ernährungsweise mit einbeziehen.



- Schwerpunkt: Fleisch, Kochfette,

- **ABER:** Europäische Kommission verlangte eine Revision wegen der Empfehlung lokale Produkte zu bevorzugen – widerspricht den Prinzipien des freien Marktes innerhalb der EU,



Kickbusch Berlin 2010



NEUER Handlungsbereich globaler Politik

- Nationales Interesse:
- Ernährung und politische Herausforderungen, Nahrungskrisen werden zu Fragen der Aussen und Sicherheitspolitik.
- **Wirtschaftsinteresse:** "Food and nutrition" ist eine der grössten Industrien weltweit. 10% des globalen GDPs. \$4.8 trillion.
- **Wiederentdeckung durch die Vereinten Nationen**



Kickbusch Berlin 2010

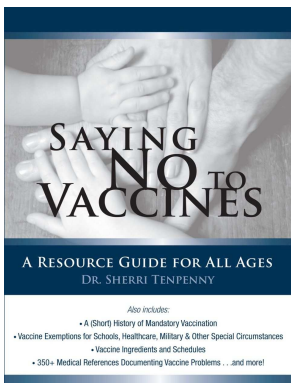
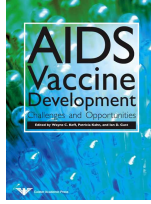


o Rückkehr der Unsicherheit

Kickbusch Berlin 2010



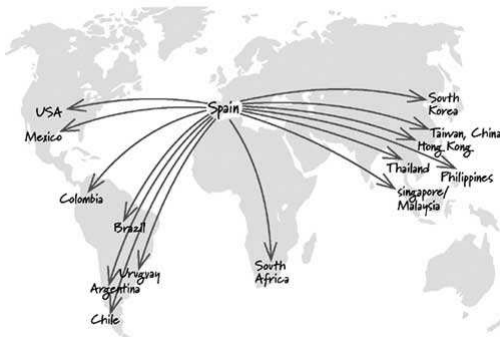
Impfen?



Kickbusch Berlin 2010



Antibiotika Resistenz



Spread of resistant pneumococcus first identified in Spain
Source: K. Klugmann, South African Institute of Medical Research
Kickbusch Berlin 2010



Gesundheitspolitik im 21JH.



Kickbusch Berlin 2010



Wer ist der Gesundheitsminister?



e-patients.net
because health professionals can't do it alone